

UR20シリーズ仕様

型式		(RS-232Cモデル) UR20-MR-01※1	(RS-232C/USBモデル) UR21-MR-01※1	(Ethernet/USBモデル) UR22-MR-01※1
RFID部	通信可能なRFタグ	ISO/IEC18000-63(Class1 Gen2)対応タグ		
	通信周波数	920.4～922.6 MHz		
	チャンネル幅/チャンネル数	200 kHz/12 ch		
	送信出力	特定小電力無線局 250 mW以下		
	変調方式	PR-ASK		
	伝送速度	40 kbps		
	読み取り距離※2	0～1300 mm(Avery Dennison製 AD-237r6) 0～800 mm(Avery Dennison製 AD-826)	0～2600 mm(Avery Dennison製 AD-237r6) 0～2200 mm(Avery Dennison製 AD-227)	
	出力調整	8段階		5.0～20.0 dBm
	LED表示機能	PW:電源(緑)、COM(赤)、ANT1(橙)、ANT2(常時消灯) 計4個		PW:電源(緑)、COM(赤)、ANT1(橙)、ANT2(橙) 計4個
インターフェイス		RS-232C(D-sub 9P)	RS-232C(D-sub 9P)、USB(mini USB B Type)	Ethernet(RJ45)、USB(mini USB B Type)
電源部	使用電源	専用ACアダプタ(100 V)		
	消費電流	1300 mA MAX(突入電流を除く)		
動作温度範囲		0～40℃		-5～50℃
構造	外形寸法	コントローラ:90×108.5×31 mm アンテナ:200×200×17.5 mm		
	質量	コントローラ:約130 g アンテナ:約320 g	コントローラ:約130 g アンテナ:約360 g	コントローラ:約130 g アンテナ:約400 g
構成部品	コントローラ	1台(背面カバー、背面カバー固定ねじ付属)		
	アンテナ	1台	2台(VESA規格準拠のねじ穴あり)	1台(VESA規格準拠のねじ穴あり)
	アンテナケーブル	両端RFコネクタ(GT27)ケーブル、長さ65 cm	両端RFコネクタ(GT27)ケーブル、長さ200 cm	
	アンテナ固定用ねじ	—	8個(4個×2台分)	4個

※1:当社製品指定以外のアンテナ、コントローラ及びケーブルを接続しないでください。電波法違反となり法律で罰せられます。※2:対象タグにより通信距離が異なります。また、通信距離は参考値であり、実際の環境条件により変化します。

セット内容

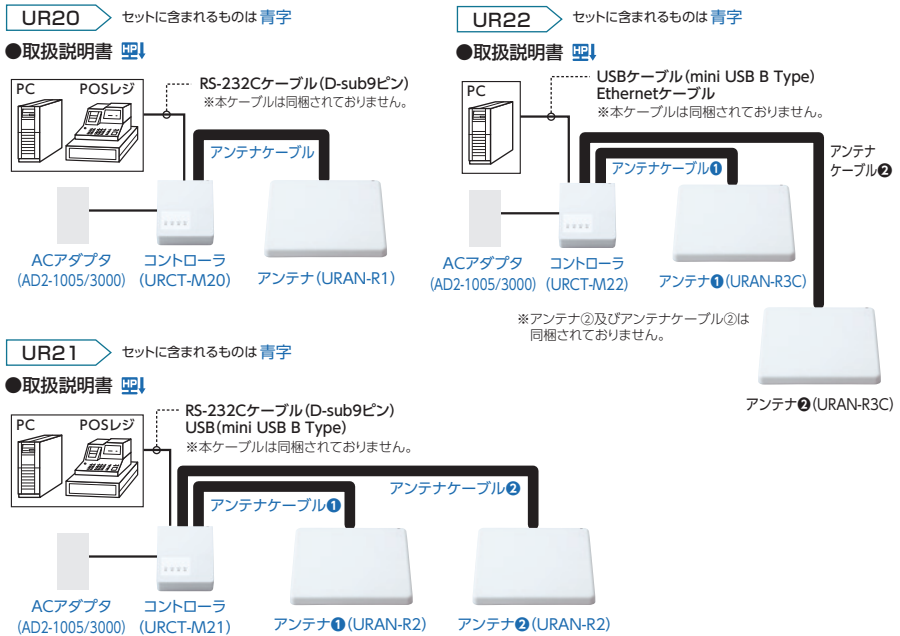
- [UR20-MR-01]

 - コントローラ (URCT-M20)
 - アンテナ (URAN-R1)
 - アンテナケーブル (アンテナ⇄コントローラ)
 - 背面カバー (固定ねじ付)
 - ACアダプタ
 - 安全に関する注意事項
- [UR21-MR-01]

 - コントローラ (URCT-M21)
 - アンテナ (URAN-R2)×2
 - アンテナケーブル×2 (アンテナ⇄コントローラ)
 - アンテナ固定用ねじ
 - 背面カバー (固定ねじ付)
 - ACアダプタ
 - 安全に関する注意事項
- [UR22-MR-01]

 - コントローラ (URCT-M22)
 - アンテナ (URAN-R3C)
 - アンテナケーブル (アンテナ⇄コントローラ)
 - アンテナ固定用ねじ
 - 背面カバー (固定ねじ付)
 - ACアダプタ
 - 安全に関する注意事項

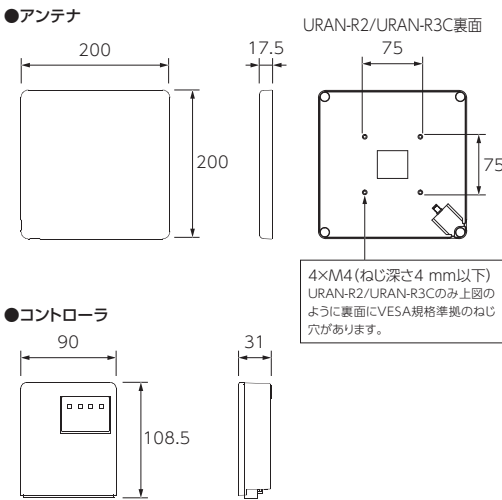
システム構成図



保守サービス

デンソーウェーブでは、お客様に安心して製品をご利用いただくために、3種類の保守サービスをご用意しております。
※詳しくはホームページをご覧ください。

寸法図 単位：mm (寸法は全て参考寸法です)



※アンテナ固定用治具(B-URANR1-01)の寸法図については当社HPをご確認ください。

オプション(別売)

- アンテナ固定用治具 (B-URANR1-01)
- アンテナ (URAN-R3C) *
- アンテナケーブル (CBAN-CGT272000/GT27-01) *
- ※UR22専用となります。

ソフトウェア(別売)

- 制御用DLLファイル [📎](#)

[HP](#) このマークの付いた項目は弊社ホームページ(QBdirect)より無償でダウンロードいただけます。

電波に関する注意

この機器の使用周波数帯では、電子レンジ等の産業・科学・医療用機器のほか工場のライン等で使用されている移動体識別用の構内無線局(免許を要する無線局)及び特定小電力無線局(免許を要しない無線局)並びにアマチュア無線局(免許を要する無線局)が運用されています。

①この機器を使用する前に、近くで移動体識別用の構内無線局及び特定小電力無線局並びにアマチュア無線局が運用されていないことを確認して下さい。

②万一、この機器から移動体識別用の構内無線局に対して有害な電波干渉の事例が発生した場合には、速やかに使用周波数を変更するか又は電波の発射を停止した上、弊社にご連絡頂き、混信回避のための処置等(例えば、パーティションの設置など)についてご相談して下さい。

③その他、この機器から移動体識別用の特定小電力無線局あるいはアマチュア無線局に対して有害な電波干渉の事例が発生した場合など何かお困りのことが起きたときは、弊社へお問い合わせ下さい。

950MHz製品をご利用のお客様へ

電波法改正により、950MHz対応の製品は2018年4月1日以降利用不可となりますので、920MHz対応製品への交換が必要です。交換に際してのご不明点はデンソーウェーブカスタマーデスクまでお問い合わせください。

製品の詳細はホームページをご覧ください
<http://www.denso-wave.com/ja/adcd/>



お求め、ご相談は

安全にお使い頂くために ご使用の前に取扱説明書をよくお読みの上、正しくお使いください。



弊社は一般社団法人JBRCの会員として、小形充電式電池のリサイクルを実施しています。使用済み小形充電式電池のリサイクルにご協力下さい。

<http://www.jbrc.com>

環境への取り組み

(株)デンソーウェーブは、製品の開発・設計にあたっては製品EMS(Environmental Management System:環境マネジメントシステム)に則り、環境に与える負荷の軽減を図った製品を送り出しています。

<http://www.denso-wave.com/ja/about/eco/>

株式会社デンソーウェーブ

本社 〒470-2297 愛知県知多郡阿久比町大字草木字芳池 1

東京支社 TEL 0120-585-271 FAX 03-6367-9729
東北営業所 TEL 022-782-0071 FAX 022-782-0078
静岡営業所 TEL 054-208-3271 FAX 054-655-3275
中部支店 TEL 0566-75-7901 FAX 0566-75-7970
大阪支店 TEL 06-7166-5010 FAX 06-7166-5005
広島営業所 TEL 082-504-1101 FAX 082-504-1105
福岡営業所 TEL 092-643-6900 FAX 092-643-6902

1605F-6 2018.3

UR20 SERIES



薄型コンパクト
どこでも設置



カスタマーデスク

☎ 0120-585-271

受付時間 9:10～12:00 / 13:00～17:30 (土・日・祝日を除く)
※携帯電話、PHSからでもご利用になれます。

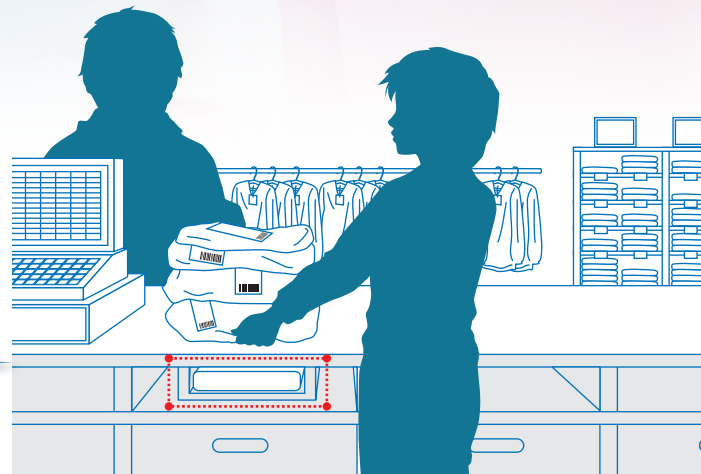


Long Life
よいものをより長く
デンソーウェーブ製品は、長期安定供給。さらに保守サービスは、販売終了後も5年間継続することをお約束します。



行列のできないレジへ

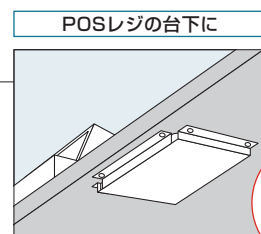
1点1点RFタグを読み取る必要なし。
商品をテーブルにのせるだけで
スピーディにお会計が完了します。



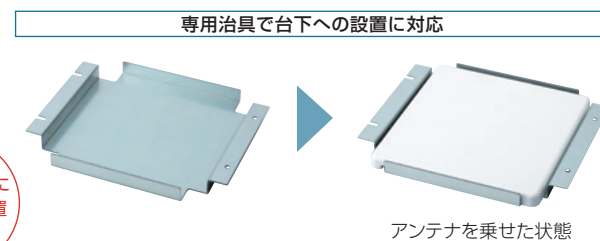
UR20

既存のレジへの 後付けが可能

設置場所に困らない、小型コントローラと薄型アンテナ設計。さらに、取付けの際に便利な専用治具もご用意しております。



省スペースに
すっきり設置
OK!



アンテナを乗せた状態

隣接レジの商品を読み取る心配がない

POSレジ環境に最適な通信距離 約80cm。さらに、隣接レジの商品のRFタグを読み取ってしまうことがないよう、運用に合わせて通信距離を8段階で調整できます。

いつまでも清潔に使える抗菌ボディ

長く清潔に使えるJISZ2801準拠の抗菌素材を使用。さらに、製品の変色を抑える耐候性も有しています。

POSレジへの接続をアシスト

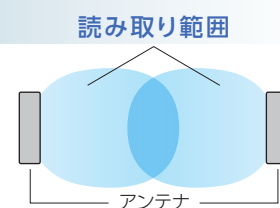
バーコードスキャナと同様にPOSアプリケーションからテーブルスキャナを利用できるよう、POSレジへの接続をアシストするOPOSドライバ*の提供が可能です。

※Windows用のドライバとなります。

UR21

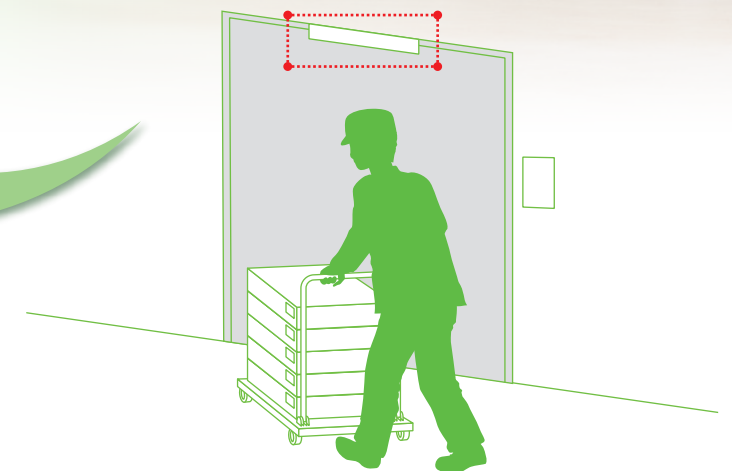
2枚アンテナモデルで読み取りエリアを拡張!!

1つのコントローラに2枚のアンテナを接続できるモデルをご用意しています。広い範囲をカバーできるため、運用の幅が広がります。



入出庫時の 読み取り作業時間ゼロへ

RFタグを読み取るという作業は
必要なし。
入出庫ゲートを通るだけで
情報を収集できます。



UR22

入出庫ゲートへの設置に最適

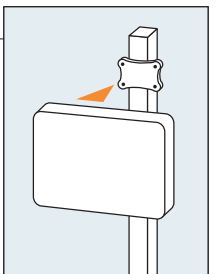
通信距離は約2.6m。長距離読み取り性能で、ゲートの上部などに設置しても足元の荷物につけられたRFタグまで十分に読み取りが可能です。また、円偏波アンテナによる360°方向のRFタグ読み取りで、RFタグの向きを気にする必要もありません。さらに、通信距離は任意で変更可能で、使用環境に合わせて読ませたい範囲を調節することができます。

複数の機器を1台のPCで制御可能

Ethernet インターフェイスを使えば何台もの機器を1台のPCで制御することができます。さらに、Ethernet 接続ならPCとコントローラの距離が離れていても使用可能です。

場所を選ばず 後付け設置が可能

設置場所に困らない、小型コントローラと薄型アンテナ設計。さらに、VESA 規格準拠のねじ穴とアンテナ固定用ねじが付属しており、VESA 規格準拠の固定スタンドへの設置が簡単です。



UR20/21

免許不要で手軽に使える

UHF 帯920MHz対応特定小電力モデルなので、免許登録等が必要なく導入・管理に手間が掛かりません。

& UR22

[UHF帯(920MHz)区分による違い]

	特定小電力(低出力型)	構内無線局(高出力型)
送信出力	250 mW以下	1 W以下
免許/登録	不要	必要
電波利用料	不要	必要
使用場所	制限なし	指定構内